

PRESSEINFORMATION

Der Palast



Friedrichstadt-Palast | Foto: Bernd Brundert

Der Friedrichstadt-Palast Berlin ist einzigartig in seinem Programm. Die Shows spielen exklusiv im Palast, sind hochmodern in ihrer Ästhetik und mit den allerneuesten Hightech-Effekten ausgestattet. Es ist die besondere Mischung aus Tanz, extravaganten Kostümen, atemberaubenden Bühnenbildern und waghalsiger Akrobatik, die das Publikum begeistern.

Die wechselvolle Theatergeschichte des legendären Palastes reicht zurück bis 1919, als Max Reinhardt das Große Schauspielhaus, ab 1. November 1947 Friedrichstadt-Palast genannt, eröffnete. Seit 1984 steht er als gigantischer Neubau an der Friedrichstraße 107 in Berlin-Mitte.

Von der Friedrichstraße aus sieht das Gebäude gar nicht so groß aus, aber das täuscht. Es ist 80 Meter breit, 110 Meter lang und umfasst einen umbauten Raum von 195.000 Kubikmetern. Das gewaltige Gebäude ist der letzte Prachtbau, der am 27. April 1984 in der DDR errichtet wurde, und damit ein herausragendes architektonisches Zeitzeugnis der deutsch-deutschen Teilung.

Der Friedrichstadt-Palast stellt als letzterbauer Repräsentationsbau vor der Wende 1989 den Höhe- und Endpunkt der Epoche der DDR-„Paläste“ dar. Aufgrund seiner geschichtlichen, künstlerischen sowie städtebaulichen Bedeutung hat das Landesdenkmalamt Berlin alle Bereiche des Gebäudes am 3. März 2020 unter Denkmalschutz gestellt.

Nach dem Mauerfall schaffte es der Palast, sich als erste Adresse für aufwändige und spektakuläre Show-Unterhaltung im wiedervereinigten Deutschland zu etablieren. Nach umfassenden Investitionen in Millionenhöhe ist der Palast nach wie vor der größte und modernste Show-Palast in Europa. 2020 wurde dank umfangreicher Bau-

PRESSEKONTAKT:

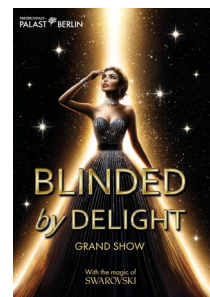
Maximilian Wahlandt
Teamlead PR

T +49 30 2326 2-272
wahlandt@palast.berlin

Natascha Lecki
Direktorin Marketing, Sales & PR

T +49 30 2326 2-230
M +49 152 5633 7101
lecki@palast.berlin

www.palast.berlin



Friedrichstadt-Palast Berlin

Friedrichstraße 107
10117 Berlin-Mitte

Intendant/Geschäftsführer:
Dr. Berndt Schmidt

Vorsitzende des Aufsichtsrates
Sarah Wedl-Wilson,
Senatorin für Kultur und
Gesellschaftlichen Zusammenhalt

BERLIN



Eine Bühne des
Landes Berlin

PRESSEINFORMATION

und Modernisierungsmaßnahmen die Lüftungsanlage des Palastes vollständig saniert. Mit dieser neuen Anlage wird die Luft im Saal bis zu acht Mal pro Stunde ausgetauscht.

Exklusive Sitzplätze für höchste Ansprüche finden sich in der Wall Sky Lounge. Sie ist die weltweit erste Sky Lounge in einem Theater und bietet für sechs Personen die Möglichkeit, sich die Vorstellung in einem abgetrennten Lounge-Bereich mit eigener Bar von oben anzusehen.

Die bewegte Geschichte des Palastes und des Theaterviertels rund um die Friedrichstraße wird auch in einer Dauerausstellung im Foyer vorgestellt. Dort werden auch die Unterhaltungshäuser der „Goldenen 1920er Jahre“ – und ihr Schicksal im Dritten Reich und Zweiten Weltkrieg - anhand eines riesigen Luftbildes verortet.

Jedes Jahr besuchen – inklusive Gastspielen und Festivals – über 700.000 Gäste Deutschlands meistbesuchte Bühne, rund eine halbe Million Gäste besucht die hauseigenen Grand Shows und Young Shows.

Der Palast – Zahlen, Daten, Fakten Gebäude

| | |
|-----------------------|--|
| Bauzeit | 39 Monate (Eröffnung am 27. April 1984) |
| Architekten Gebäude | u. a. Walter Schwarz und Manfred Prasser |
| Architekt Großer Saal | Werner Hoffmann |
| Unterschutzstellung | 3. März 2020 |
| Bebaute Grundfläche | 7.700 m ² |
| Umbauter Raum | 195.000 m ³ |
| Verbauter Stahlbeton | ca. 18.000 m ³ |
| Länge | 110 Meter |
| Breite | 80 Meter |
| Höhe | 32 Meter |

Zuschauersaal

| | |
|-----------------|---|
| Plätze | 1.899 Plätze, inkl. 4 Rollstuhlplätze |
| Wall Sky Lounge | 6 luxuriöse Ledersessel mit eigener Bar |

PRESSEKONTAKT:

Maximilian Wahlandt
Teamlead PR

T +49 30 2326 2-272
wahlandt@palast.berlin

Natascha Lecki
Direktorin Marketing, Sales & PR

T +49 30 2326 2-230
M +49 152 5633 7101
lecki@palast.berlin

www.palast.berlin



Friedrichstadt-Palast Berlin

Friedrichstraße 107
10117 Berlin-Mitte

Intendant/Geschäftsführer:
Dr. Berndt Schmidt

Vorsitzende des Aufsichtsrates
Sarah Wedl-Wilson,
Senatorin für Kultur und
Gesellschaftlichen Zusammenhalt



Eine Bühne des
Landes Berlin

PRESSEINFORMATION

Kleiner Ballettsaal

| | |
|----------------|-----------------------|
| Größe | 366,66 m ² |
| Spiegelfläche | 110 m ² |
| Ballettstangen | 77 Meter |

Großer Ballettsaal

| | |
|----------------|--------------------|
| Größe | 445 m ² |
| Spiegelfläche | 60 m ² |
| Ballettstangen | 80 Meter |

Bühne

| | |
|--------------------------|---|
| Bespielbare Gesamtfläche | 2.854,02 m ² |
| | 2 Personenflugwerke im Saal |
| | 1 Schallschutzvorhang |
| | 1 Begrenzungsvorhang |
| | 1 Eiserner Vorhang und zwei Rauchabschlussvorhänge |
| | 2 Vorhangsniffer mit Kabuki Vorhang, Abwurfsystem und DMX steuerbar |
| Showdeck | 552 Normpodeste 140 Sonderpodeste |

Hauptbühne

| | |
|------------------------|--|
| Drehscheibe Hauptbühne | 18 Meter Durchmesser wahlweise |
| Bühnenturm Gesamthöhe | 32 Meter |
| Obermaschinerie | 40 Handzüge 20 elektrisch betriebene Punktzüge 15 Maschinenzüge 8 Stahlbandzüge |

PRESSEKONTAKT:

Maximilian Wahlandt
Teamlead PR

T +49 30 2326 2-272
wahlandt@palast.berlin

Natascha Lecki
Direktorin Marketing, Sales & PR

T +49 30 2326 2-230
M +49 152 5633 7101
lecki@palast.berlin

www.palast.berlin



Friedrichstadt-Palast Berlin

Friedrichstraße 107
10117 Berlin-Mitte

Intendant/Geschäftsführer:
Dr. Berndt Schmidt

Vorsitzende des Aufsichtsrates
Sarah Wedl-Wilson,
Senatorin für Kultur und
Gesellschaftlichen Zusammenhalt



Eine Bühne des
Landes Berlin

PRESSEINFORMATION

8 Kettenzüge
9 Bombinenwinden

Vorbühne

| | |
|-----------------|--|
| Abdeckscheibe | Gemalte Oberfläche |
| Hubpodium | 12m Durchmesser mit hydrostatisch gelagerter Drehscheibe, Drehscheibengröße adaptiv zum Showdeck |
| Obermaschinerie | 2 Vorhangzüge 10 Punktzüge 1 Stahlbandzüge 42 Kettenzüge 10 Sonderwinden |

Produktionsbezogene Einbauten BLINDED by DELIGHT Grand Show

| | |
|---------------------|---|
| Wasserwagen fahrbar | Grundfläche 174 m ² 34800 Liter Fassungsvermögen |
| „Zylindra“ | 1 Toaster-Lift (1,20m x 1,20m) 3 Podien (4,40m x 3,20m) 1 LED-Cube - Lift (3,40m x 3,40m) 3 Spezialfahrstühle für LED-Türen |
| LED-Wände | 5 LED-Flächen LED-Flächen 1+2 (3,50m x 8m) Leyard LN 3.9S LED-Flächen 3+4 (4m x 8m) Leyard LN 3.9S LED-Fläche 5 (18m x 7,50m) ROE Vanish 8 |
| Flugwerk | 2 Personenflugwerke über der Vorbühne Fahrweg horizontal 40m Fahrweg vertikal 16m |
| „The Brick“ | 16m x 4m x 1,40m fahrbares Dekoelement und Personentransport |
| FOS-Winden | 74 FOS-Winden inkl. LED-Leuchtkörper |
| Antriebe | 9 Motoren in der Zylindra 5 Ventum Fahrzargen im Brick |

PRESSEKONTAKT:

Maximilian Wahlandt
Teamlead PR

T +49 30 2326 2-272
wahlandt@palast.berlin

Natascha Lecki
Direktorin Marketing, Sales & PR

T +49 30 2326 2-230
M +49 152 5633 7101
lecki@palast.berlin

www.palast.berlin



Friedrichstadt-Palast Berlin

Friedrichstraße 107
10117 Berlin-Mitte

Intendant/Geschäftsführer:
Dr. Berndt Schmidt

Vorsitzende des Aufsichtsrates
Sarah Wedl-Wilson,
Senatorin für Kultur und
Gesellschaftlichen Zusammenhalt

BERLIN  Eine Bühne des
Landes Berlin

PRESSEINFORMATION

1 Ventum Fahrzarge in der Center BMX-Rampe
8 Reibradantriebe im Wasserbecken
2 Motoren je Flugwerk

Artistik

Teeterboard 2 Teeterboards (3,20m x 0,50m)
1 Teeterboardwagen (11,50m x 4m)

Contorsion Contorsionswagen (3m x 3m)

BMX Half Pipe 1 Center Rampe (10m x 10m)
2 Rampen Plexiglas (3,75m x 3m)
2 Rampen Holz (3,75m x 3,65)

Beleuchtung

361 Moving Lights

15 Robe MegaPointe
50 Robe Robin Forte
4 Robe Robin iForte
21 Robe Robin Painte
74 Robe Robin Pointe
39 JB Lighting P18 Profile
42 JB Lighting Sparx 18
38 JB Lighting Sparx 7
16 Aleda B-Eye K20
14 Clay Paky Sharpy Wash 330
8 Elation Fuze Max Profile
40 ADJ Focus Flex

223 Bars und Pars

75 Robe Robin Tetra X
32 Robe Robin Tetra2
54 Litecraft PowerBar X.15
62 ETC ColorSource PAR

69 Konventionelle Scheinwerfer

10 Showtec Sunstrip Active
59 Portman P3

PRESSEKONTAKT:

Maximilian Wahlandt
Teamlead PR

T +49 30 2326 2-272
wahlandt@palast.berlin

Natascha Lecki
Direktorin Marketing, Sales & PR

T +49 30 2326 2-230
M +49 152 5633 7101
lecki@palast.berlin

www.palast.berlin



Friedrichstadt-Palast Berlin

Friedrichstraße 107
10117 Berlin-Mitte

Intendant/Geschäftsführer:
Dr. Berndt Schmidt

Vorsitzende des Aufsichtsrates
Sarah Wedl-Wilson,
Senatorin für Kultur und
Gesellschaftlichen Zusammenhalt



Eine Bühne des
Landes Berlin

PRESSEINFORMATION

Steuerung

2 Grand MA 3 FS CRV
1 Grand MA 3 Light
1 Grand MA 3 Light CRV
1 Grand MA 3 FS
2 Grand MA FS
1 Grand MA 2 Light
5 Grand MA 2 NPU
4 Grand MA 3 NPU L
15 Grand MA 3 8 port Note
2 Lumenradio Star Dust
17 Moonlite 1

Spezialeffekte

Nebel/Effektnebel

5 Auqua Low Fog
4 LightmaXX Low Fog
4 Smoke Factory Scotty II
1 Smoke Factory Captain D.
2 Smoke Factory Tour Hazer II
6 MVS Hazer
8 MagicFX Smoke Jet
2 Smoke Factory Fan Fogger EC 2.6
4 Smoke Factory FanAx Mini
10 Eurolite RF-300 Radialgebläse

Konfetti

16 Druckluft Konfettianlage
8 Konfetti Swirl

Pyrotechnik

7 Galaxis G-Flame Flammenprojektor
1 Galaxis PFC Advanced – Controller
1 Galaxis PFE Profi Midi 1 Output
1 Galaxis PFE Advanced 10 Outputs

PRESSEKONTAKT:

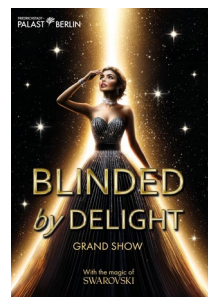
Maximilian Wahlandt
Teamlead PR

T +49 30 2326 2-272
wahlandt@palast.berlin

Natascha Lecki
Direktorin Marketing, Sales & PR

T +49 30 2326 2-230
M +49 152 5633 7101
lecki@palast.berlin

www.palast.berlin



Friedrichstadt-Palast Berlin

Friedrichstraße 107
10117 Berlin-Mitte

Intendant/Geschäftsführer:
Dr. Berndt Schmidt

Vorsitzende des Aufsichtsrates
Sarah Wedl-Wilson,
Senatorin für Kultur und
Gesellschaftlichen Zusammenhalt

BERLIN  Eine Bühne des
Landes Berlin

PRESSEINFORMATION

Laseranlage

Phenon RGB Laser 15W
4 LPS RGB Laser 15W
2 Lasergraph DSP compact (dual)
1 Lasergraph DSP compact (vierfach)
3 TLM TLM 120 – Studio Telescope

Tracking

34 Optitrack Slim x13
6 Beltpacks
3 Stage Precision

Ton

Digitales, dezentrales Mischpult System für FOH und Monitoring (Live Band und Gesang) mit je 192 Input Kanälen (insgesamt 480 Input Kanäle anliegend) und 128 Output Kanälen

32 Wege digitale, drahtlose Sendeanlage (Mikrofone und Line-Signale)

20 Wege drahtlos In-Ear Sendeanlage (Monitoring Band und Gesang) gespeist aus immersivem InEar System

18 Wege drahtgebundenes InEar System für Bandmonitoring gespeist aus immersivem InEar System

75 Kanäle drahtloser Betriebsfunk

Immersives 360° Sound System mit passivem P.A. System bestehend aus:

102 x 2x12", 1x4" Lautsprecher (Front, Sides)
28 x 5" Lautsprecher (Frontfills)
23 x 12" + 3" Lautsprecher (Rear, Roof)
6 x 8" + 1" Lautsprecher (Sidefills) 8 x 2x18" Sub Bass-Lautsprecher

Gespeist aus:

36 x Verstärker mit je 4 x 3,3 kW
12 x Verstärker mit je 4 x 1 kW

Audiodeskriptionsanlage mit 10 Empfängern
Induktionsschleife zur Integration von Gehörlosen

PRESSEKONTAKT:

Maximilian Wahlandt
Teamlead PR

T +49 30 2326 2-272
wahlandt@palast.berlin

Natascha Lecki
Direktorin Marketing, Sales & PR

T +49 30 2326 2-230
M +49 152 5633 7101
lecki@palast.berlin

www.palast.berlin



Friedrichstadt-Palast Berlin

Friedrichstraße 107
10117 Berlin-Mitte

Intendant/Geschäftsführer:
Dr. Berndt Schmidt

Vorsitzende des Aufsichtsrates
Sarah Wedl-Wilson,
Senatorin für Kultur und
Gesellschaftlichen Zusammenhalt



Eine Bühne des
Landes Berlin