

## PRESSEINFORMATION

### Der Palast



Friedrichstadt-Palast | Foto: Bernd Brundert

Der Friedrichstadt-Palast Berlin ist einzigartig in seinem Programm. Die Shows spielen exklusiv im Palast, sind hochmodern in ihrer Ästhetik und mit den allerneuesten Hightech-Effekten ausgestattet. Es ist die besondere Mischung aus Tanz, extravaganten Kostümen, atemberaubenden Bühnenbildern und waghalsiger Akrobatik, die das Publikum begeistern.

Die wechselvolle Theatergeschichte des legendären Palastes reicht zurück bis 1919, als Max Reinhardt das Große Schauspielhaus, ab 1. November 1947 Friedrichstadt-Palast genannt, eröffnete. Seit 1984 steht er als gigantischer Neubau an der Friedrichstraße 107 in Berlin-Mitte.

Von der Friedrichstraße aus sieht das Gebäude gar nicht so groß aus, aber das täuscht. Es ist 80 Meter breit, 110 Meter lang und umfasst einen umbauten Raum von 195.000 Kubikmetern. Das gewaltige Gebäude ist der letzte Prachtbau, der am 27. April 1984 in der DDR errichtet wurde, und damit ein herausragendes architektonisches Zeitzeugnis der deutsch-deutschen Teilung.

Der Friedrichstadt-Palast stellt als letzterbauer Repräsentationsbau vor der Wende 1989 den Höhe- und Endpunkt der Epoche der DDR-„Paläste“ dar. Aufgrund seiner geschichtlichen, künstlerischen sowie städtebaulichen Bedeutung hat das Landesdenkmalamt Berlin alle Bereiche des Gebäudes am 3. März 2020 unter Denkmalschutz gestellt.

Nach dem Mauerfall schaffte es der Palast, sich als erste Adresse für aufwändige und spektakuläre Show-Unterhaltung im wiedervereinigten Deutschland zu etablieren. Nach umfassenden Investitionen in Millionenhöhe ist der Palast nach wie vor der größte und modernste Show-Palast in Europa. 2020 wurde dank umfangreicher Bau-

#### PRESSEKONTAKT:

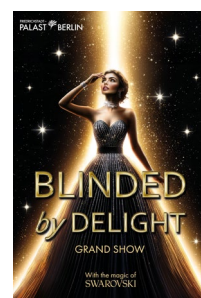
Maximilian Wahlandt  
Teamlead PR

T +49 30 2326 2-272  
wahlandt@palast.berlin

Natascha Lecki  
Direktorin Marketing, Sales & PR

T +49 30 2326 2-230  
M +49 152 5633 7101  
lecki@palast.berlin

[www.palast.berlin](http://www.palast.berlin)



Friedrichstadt-Palast Berlin

Friedrichstraße 107  
10117 Berlin-Mitte

Intendant/Geschäftsführer:  
Dr. Berndt Schmidt

Vorsitzende des Aufsichtsrates  
Sarah Wedl-Wilson,  
Senatorin für Kultur und  
Gesellschaftlichen Zusammenhalt

  Eine Bühne des  
Landes Berlin

## PRESSEINFORMATION

und Modernisierungsmaßnahmen die Lüftungsanlage des Palastes vollständig saniert. Mit dieser neuen Anlage wird die Luft im Saal bis zu acht Mal pro Stunde ausgetauscht.

Exklusive Sitzplätze für höchste Ansprüche finden sich in der Wall Sky Lounge. Sie ist die weltweit erste Sky Lounge in einem Theater und bietet für sechs Personen die Möglichkeit, sich die Vorstellung in einem abgetrennten Lounge-Bereich mit eigener Bar von oben anzusehen.

Die bewegte Geschichte des Palastes und des Theaterviertels rund um die Friedrichstraße wird auch in einer Dauerausstellung im Foyer vorgestellt. Dort werden auch die Unterhaltungshäuser der „Goldenen 1920er Jahre“ – und ihr Schicksal im Dritten Reich und Zweiten Weltkrieg - anhand eines riesigen Luftbildes verortet.

Jedes Jahr besuchen – inklusive Gastspielen und Festivals – über 700.000 Gäste Deutschlands meistbesuchte Bühne, rund eine halbe Million Gäste besucht die hauseigenen Grand Shows und Young Shows.

### Der Palast – Zahlen, Daten, Fakten Gebäude

Bauzeit:	39 Monate (Eröffnung am 27. April 1984)
Architekten Gebäude:	u. a. Walter Schwarz und Manfred Prasser Architekt
Großer Saal:	Werner Hoffmann
Unterschutzstellung:	3. März 2020
Bebaute Grundfläche:	7.700 m <sup>2</sup>
Umbauter Raum:	195.000 m <sup>3</sup>
Verbauter Stahlbeton:	ca. 18.000 m <sup>3</sup>
Länge:	110 Meter
Breite:	80 Meter
Höhe:	32 Meter

### Zuschauersaal

Plätze:	1.899 Plätze, inkl. 4 Rollstuhlplätze
Wall Sky Lounge:	6 luxuriöse Ledersessel mit eigener Bar

### Kleiner Ballettsaal

Größe:	366,66 m <sup>2</sup>
--------	-----------------------

### PRESSEKONTAKT:

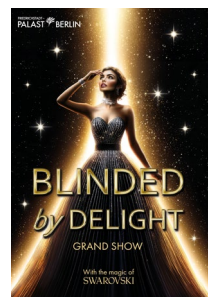
Maximilian Wahlandt  
Teamlead PR

T +49 30 2326 2-272  
wahlandt@palast.berlin

Natascha Lecki  
Direktorin Marketing, Sales & PR

T +49 30 2326 2-230  
M +49 152 5633 7101  
lecki@palast.berlin

www.palast.berlin



Friedrichstadt-Palast Berlin

Friedrichstraße 107  
10117 Berlin-Mitte

Intendant/Geschäftsführer:  
Dr. Berndt Schmidt

Vorsitzende des Aufsichtsrates  
Sarah Wedl-Wilson,  
Senatorin für Kultur und  
Gesellschaftlichen Zusammenhalt

**BERLIN**  Eine Bühne des  
Landes Berlin

## PRESSEINFORMATION

Spiegelfläche: 110 m<sup>2</sup>  
Ballettstangen: 77 Meter

### Großer Ballettsaal

Größe: 445 m<sup>2</sup>  
Spiegelfläche: 60 m<sup>2</sup>  
Ballettstangen: 80 Meter

### Bühne

Bespielbare Gesamtfläche: 2.854,02 m<sup>2</sup>  
2 Personenflugwerke im Saal  
1 Schallschutzvorhang  
1 Begrenzungsvorhang  
1 Eiserner Vorhang und zwei Rauchabschlussvorhänge  
4 Vorhangsniffer mit Kabuki Vorhang, Abwurfssystem und DMX steuerbar  
Showdeck  
552 Normpodeste  
140 Sonderpodeste

### Hauptbühne

Dreh Scheibe Hauptbühne: 18 Meter Durchmesser wahlweise  
Bühnenturm Gesamthöhe: 32 Meter  
Obermaschinerie:  
40 Handzüge  
20 elektrisch betriebene Punktzüge  
15 Maschinenzüge  
8 Stahlbandzüge  
8 Kettenzüge  
1 Sonderwinde

### PRESSEKONTAKT:

Maximilian Wahlandt  
Teamlead PR

T +49 30 2326 2-272  
wahlandt@palast.berlin

Natascha Lecki  
Direktorin Marketing, Sales & PR

T +49 30 2326 2-230  
M +49 152 5633 7101  
lecki@palast.berlin

www.palast.berlin



Friedrichstadt-Palast Berlin

Friedrichstraße 107  
10117 Berlin-Mitte

Intendant/Geschäftsführer:  
Dr. Berndt Schmidt

Vorsitzende des Aufsichtsrates  
Sarah Wedl-Wilson,  
Senatorin für Kultur und  
Gesellschaftlichen Zusammenhalt



Eine Bühne des  
Landes Berlin

## PRESSEINFORMATION

### Vorbühne

12 Meter Durchmesser wahlweise

Abdeckscheibe:	Gemalte Oberfläche
Hubpodium:	Drehbare, runde Plattform mit hydrostatischen Gleitlagern
Obermaschinerie	2 Vorhangzüge 10 Punktzüge 1 Stahlbandzüge 42 Kettenzüge 10 Sonderwinden

### Produktionsbezogene Einbauten BLINDED by DELIGHT Grand Show

Wasserwagen fahrbar:	174 m <sup>2</sup> 34800 Liter Fassungsvermögen
„Zylindra“	1 Toaster-Lift (1,20m x 1,20m) 3 Podien (4,40m x 3,20m) 1 LED-Cube - Lift (3,40m x 3,40m)
LED-Wände	5 LED-Flächen LED-Flächen 1+2 (3,50m x 8m) Leyard LN 3.9S LED-Flächen 3+4 (4m x 8m) Leyard LN 3.9S LED-Fläche 5 (18m x 7,50m) ROE Vanish 8
Flugwerk	2 Personenflugwerke Fahrweg horizontal 40m Fahrweg vertikal 10m
„The Brick“	16m x 4m x 1,40m fahrbar
FOS-Winden	74 FOS-Winden inkl. LED-Leuchtkörper
Antriebe	9 Motoren in der Zylindra 5 Ventum Fahrzargen im Brick 1 Ventum Fahrzarge in der Center BMX-Rampe 8 Reibradantriebe im Wasserbecken 2 Motoren je Flugwerk

### PRESSEKONTAKT:

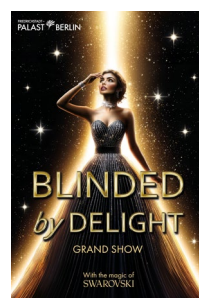
Maximilian Wahlandt  
Teamlead PR

T +49 30 2326 2-272  
wahlandt@palast.berlin

Natascha Lecki  
Direktorin Marketing, Sales & PR

T +49 30 2326 2-230  
M +49 152 5633 7101  
lecki@palast.berlin

www.palast.berlin



Friedrichstadt-Palast Berlin

Friedrichstraße 107  
10117 Berlin-Mitte

Intendant/Geschäftsführer:  
Dr. Berndt Schmidt

Vorsitzende des Aufsichtsrates  
Sarah Wedl-Wilson,  
Senatorin für Kultur und  
Gesellschaftlichen Zusammenhalt

**BERLIN**  Eine Bühne des  
Landes Berlin

## PRESSEINFORMATION

### Artistik

Teeterboard	2 Teeterboards (3,20m x 0,50m) 1 Teeterboardwagen (11,50m x 4m)
Contorsion	Contorsionswagen (3m x 3m)
Half Pipe	1 Center Rampe (10m x 10m) 2 Rampen Plexiglas (3,75m x 3m) 2 Rampen Holz (3,75m x 3,65),

### Beleuchtung

#### 361 Moving Lights

- 15 Robe MegaPointe
- 50 Robe Robin Forte
- 4 Robe Robin iForte
- 21 Robe Robin Painte
- 74 Robe Robin Pointe
- 39 JB Lighting P18 Profile
- 42 JB Lighting Sparx 18
- 38 JB Lighting Sparx 7
- 16 Aleda B-Eye K20
- 14 Clay Paky Sharpy Wash 330
- 8 Elation Fuze Max Profile
- 40 ADJ Focus Flex

#### 223 Bars und Pars

- 75 Robe Robin Tetra X
- 32 Robe Robin Tetra2
- 54 Litecraft PowerBar X.15
- 62 ETC ColorSource PAR

#### 69 Konventionelle Scheinwerfer

- 10 Showtec Sunstrip Active
- 59 Portman P3

#### Steuerung

- 2 Grand MA 3 FS CRV
- 1 Grand MA 3 Light
- 1 Grand MA 3 Light CRV

#### PRESSEKONTAKT:

Maximilian Wahlandt  
Teamlead PR

T +49 30 2326 2-272  
wahlandt@palast.berlin

Natascha Lecki  
Direktorin Marketing, Sales & PR

T +49 30 2326 2-230  
M +49 152 5633 7101  
lecki@palast.berlin

www.palast.berlin



Friedrichstadt-Palast Berlin

Friedrichstraße 107  
10117 Berlin-Mitte

Intendant/Geschäftsführer:  
Dr. Berndt Schmidt

Vorsitzende des Aufsichtsrates  
Sarah Wedl-Wilson,  
Senatorin für Kultur und  
Gesellschaftlichen Zusammenhalt

**BERLIN**  Eine Bühne des  
Landes Berlin

## PRESSEINFORMATION

1 Grand MA 3 FS  
 2 Grand MA FS  
 1 Grand MA 2 Light  
 5 Grand MA 2 NPU  
 4 Grand MA 3 NPU L  
 15 Grand MA 3 8 port Note  
 2 Lumenradio Star Dust  
 17 Moonlite 1

### Spezialeffekte

#### Nebel/Effektnebel

5 Auqua Low Fog  
 4 LightmaXX Low Fog  
 4 Smoke Factory Scotty II  
 2 Smoke Factory Captain D.  
 2 Smoke Factory Tour Hazer II  
 6 MVS Hazer  
 8 MagicFX Smoke Jet  
 2 Smoke Factory Fan Fogger EC 2.6  
 4 Smoke Factory FanAx Mini  
 10 Eurolite RF-300 Radialgebläse

#### Konfetti

16 Druckluft Konfettianlage  
 8 Konfetti Swirl

#### Pyrotechnik

7 Galaxis G-Flame Flammenprojektor  
 1 Galaxis PFC Advanced – Controller  
 1 Galaxis PFE Profi Midi 1 Output

#### Laseranlage

Phenon RGB Laser 15W  
 4 LPS RGB Laser 15W  
 2 Lasergraph DSP compact (dual)  
 1 Lasergraph DSP compact (vierfach)  
 3 TLM TLM 120 – Studio Telescope

#### PRESSEKONTAKT:

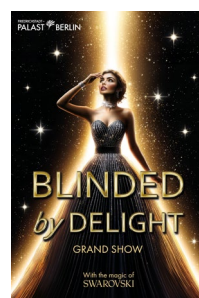
Maximilian Wahlandt  
 Teamlead PR

T +49 30 2326 2-272  
 wahlandt@palast.berlin

Natascha Lecki  
 Direktorin Marketing, Sales & PR

T +49 30 2326 2-230  
 M +49 152 5633 7101  
 lecki@palast.berlin

[www.palast.berlin](http://www.palast.berlin)



Friedrichstadt-Palast Berlin

Friedrichstraße 107  
 10117 Berlin-Mitte

Intendant/Geschäftsführer:  
 Dr. Berndt Schmidt

Vorsitzende des Aufsichtsrates  
 Sarah Wedl-Wilson,  
 Senatorin für Kultur und  
 Gesellschaftlichen Zusammenhalt

**BERLIN**  Eine Bühne des  
 Landes Berlin

## PRESSEINFORMATION

### Tracking

- 34 Optitrack Slim x13
- 6 Beltpacks
- 3 Stage Precision

### Ton

Digitales, dezentrales Mischpult System für FOH und Monitoring (Live Band und Gesang) mit je 192 Input Kanälen (insgesamt 480 Input Kanäle anliegend) und 128 Output Kanälen

32 Wege digitale, drahtlose Sendeanlage (Mikrofone und Line-Signale)

20 Wege drahtlos In-Ear Sendeanlage (Monitoring Band und Gesang) gespeist aus immersivem InEar System

18 Wege drahtgebundenes InEar System für Bandmonitoring gespeist aus immersivem InEar System

75 Kanäle drahtloser Betriebsfunk

Immersives 360° Sound System mit passivem P.A. System bestehend aus:

- 102 x 2x12", 1x4" Lautsprecher (Front, Sides)
- 28 x 5" Lautsprecher (Frontfills)
- 23 x 12" + 3" Lautsprecher (Rear, Roof)
- 6 x 8" + 1" Lautsprecher (Sidefills) 8 x 2x18" Sub Bass-Lautsprecher

Gespeist aus:

- 36 x Verstärker mit je 4 x 3,3 kW
- 12 x Verstärker mit je 4 x 1 kW

Audiodeskriptionsanlage mit 10 Empfängern  
Induktionsschleife zur Integration von Gehörlosen

### PRESSEKONTAKT:

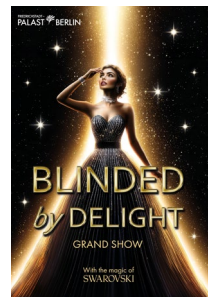
Maximilian Wahlandt  
Teamlead PR

T +49 30 2326 2-272  
wahlandt@palast.berlin

Natascha Lecki  
Direktorin Marketing, Sales & PR

T +49 30 2326 2-230  
M +49 152 5633 7101  
lecki@palast.berlin

[www.palast.berlin](http://www.palast.berlin)



Friedrichstadt-Palast Berlin

Friedrichstraße 107  
10117 Berlin-Mitte

Intendant/Geschäftsführer:  
Dr. Berndt Schmidt

Vorsitzende des Aufsichtsrates  
Sarah Wedl-Wilson,  
Senatorin für Kultur und  
Gesellschaftlichen Zusammenhalt



Eine Bühne des  
Landes Berlin